

INSTRUKCJA NAKLEJANIA

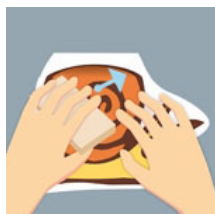
Poniżej przedstawiony jest sposób umieszczania naklejek na płaskich powierzchniach.



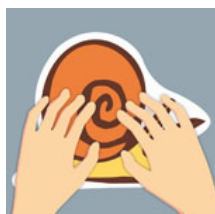
Pracę rozpoczynamy od oczyszczenia powierzchni, na której będziemy umieszczali naklejkę. Powierzchnię należy oczyścić z kurzu, a w przypadku powierzchni umożliwiających czyszczenie chemiczne (szkło, tworzywa sztuczne, metale itp.) powinno się je przetrzeć denaturatem lub benzyną ekstrakcyjną. Naklejkę należy przyłożyć do powierzchni w wybranym i oczyszczonym miejscu.



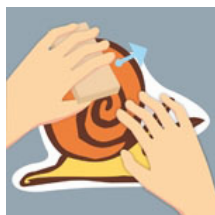
Następnie odklejamy kilkucentymetrowy kawałek naklejki tak, żeby papier przylegał do powierzchni, a fragment naklejki odstawał swobodnie.



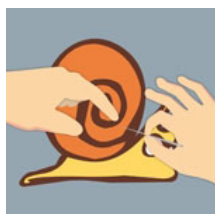
Odcinamy około 6-cio centymetrowy pasek papieru.



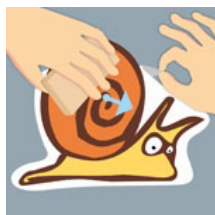
Filcową rakłą lub innym miękkim przedmiotem doklejamy odstający kawałek folii do powierzchni.



Ruch rakłą wykonujemy od środka naklejki do krawędzi.



Rozpoczynając od miejsca gdzie odcinaliśmy kawałek papieru, odklejamy papier jednocześnie przesuując rakłą do środka naklejki.



Ostatni etap polega na doklejeniu odstających elementów. Jeżeli pozostaną bąbelki z powietrzem należy je przebić igłą i usunąć powietrze naciskając na bąbelek.